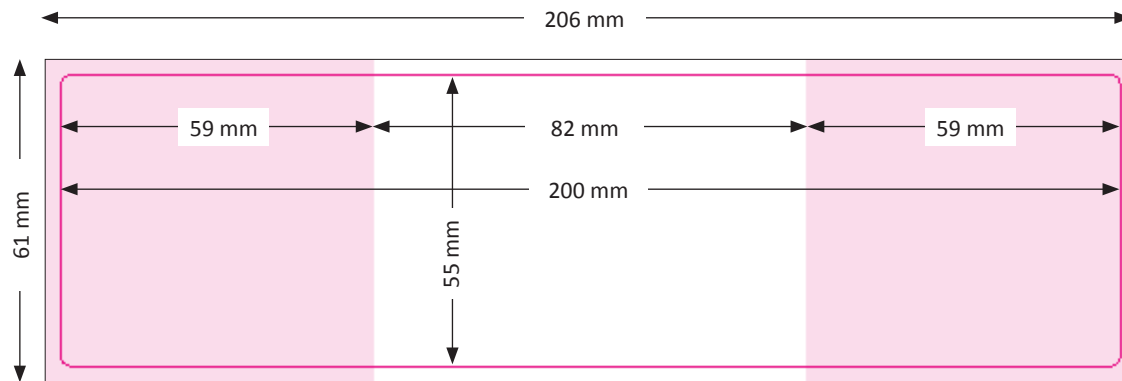


Anleitung zur Druckdatenerstellung für Eisdose M Etikett



Hintergrundmotiv an allen Seiten
bis in den Beschnitt anlegen



Technische Daten

- ✓ **Datenformat:** PDF-Standard PDF/X-4
- ✓ **Druckbereich:** 206 x 61 mm (inkl. 3 mm
Beschnittzugabe an allen Seiten)
- ✓ **Endformat:** 200 x 55 mm
- ✓ **Farbmodus:** CMYK
- ✓ **Stanze:** als Cutkontur in Volltonfarbe
(100% Magenta) auf Stanzebene
anlegen **und beim Schreiben des
PDFs ausblenden.**
- ✓ **Motiv:** Hintergrundgrafik füllend bis an
den Rand des Druckbereiches ein-
setzen. Halten Sie mit allen wich-
tigen Informationen einen Sicher-
heitsabstand von 3 mm nach innen
zum Stanzrand ein.
- ✓ **Schriften:** vollständig einbetten oder in Pfade
konvertieren
- ✓ **Bilder:** mind. 300 ppi

Inhaltliche Daten

- ✓ **Verkehrsbezeichnung:** Bezeichnung des Snacks
- ✓ **Zutatenliste:** Mindestschrifthöhe von 1,2 mm
(gemessen am kleinen „x“ oder „z“).
Allergene müssen gefettet oder in
Versalien dargestellt werden.
- ✓ **Inverkehrbringer:** inkl. postfähiger Anschrift
- Nährwertangaben, Gewichtsangabe, Mindesthaltbarkeitsdatum**